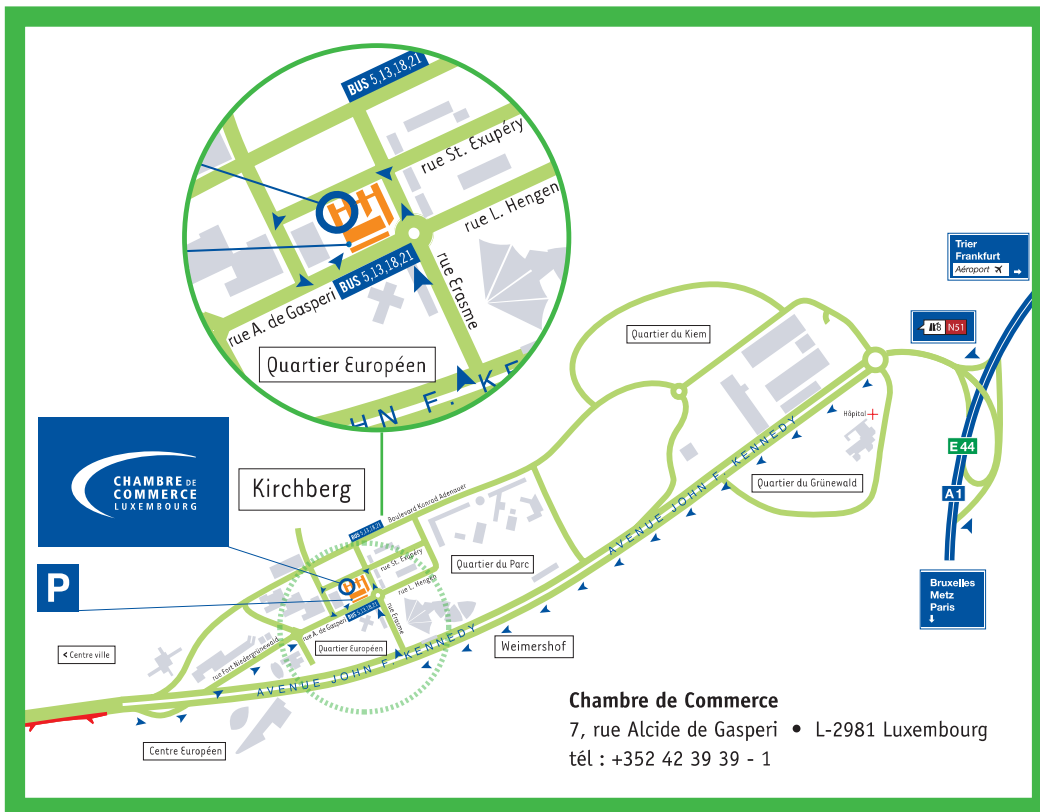


INFORMATIONS PRATIQUES

LIEU & CARTE D'ACCÈS

Centre de Conférences de la Chambre de Commerce



Chambre de Commerce
7, rue Alcide de Gasperi • L-2981 Luxembourg
tél : +352 42 39 39 - 1

INSCRIPTION

Votre inscription est gratuite mais obligatoire, dans la limite des places disponibles.

Merci de vous inscrire en ligne sur www.list.lu/conference/reduire-son-empreinte-carbone-via-les-concepts-existants-dans-le-domaine-de-la-mobilite/ avant le 15 octobre 2015 et de nous prévenir au plus tôt en cas de désistement.

Vous avez des questions sur Betriber & Emwelt ?

Betriber & Emwelt
Entreprises & Environnement

Contact : Caroline Fedrigo
Email : caroline.fedrigo@list.lu
Tél. : +352 42 59 91-600

Betriber & Emwelt

Entreprises & Environnement

SÉANCE D'INFORMATION

Réduire son empreinte carbone via les concepts existants dans le domaine de la mobilité

JEUDI
22 OCTOBRE 2015
14H00 - 17H15

Chambre de Commerce | Luxembourg
7, rue Alcide de Gasperi | L-1615 Luxembourg

ORGANISÉ PAR

LUXEMBOURG
INSTITUTE
OF SCIENCE
AND TECHNOLOGY



LE GOUVERNEMENT
DU GRAND-DUCHÉ DE LUXEMBOURG
Ministère du Développement durable
et des Infrastructures

EN COLLABORATION AVEC



L'Europe à la portée de votre entreprise.





Cet événement s'inscrit dans le cadre du cycle «Betrüder & Umwelt» où le département "Environmental Research and Innovation" (ERIN) du Luxembourg Institute of Science and Technology (LIST), conjointement avec l'Administration de l'Environnement (AEV), propose aux entreprises et aux structures publiques luxembourgeoises, une série de sessions d'information sur des thématiques liées à l'environnement.

Les émissions de Gaz à Effet de Serre (GES) en entreprise sont, ces dernières années, de plus en plus au centre des discussions tant dans la communication avec les clients (marketing, rapports environnementaux) que dans la réduction des coûts d'exploitation (consommation d'énergie, etc.).

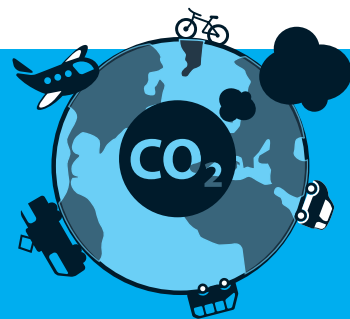
Dans le cadre d'audits énergétiques menés par le LIST, il a été constaté que beaucoup de Petites et Moyennes Entreprises (PME) ne sont pas conscientes de l'impact des transports sur leur empreinte carbone. Pour la réduire, il existe pourtant des solutions simples à mettre en œuvre dans le domaine de la mobilité qui ne nécessitent souvent que peu de moyens humains et financiers.

L'objectif de cette séance d'information est d'informer les PME luxembourgeoises sur les possibilités offertes au Luxembourg pour réduire leur empreinte carbone via les concepts existants dans le domaine de la mobilité.

La première partie de la séance sera consacrée à la présentation de la mobilité au Luxembourg (contexte réglementaire et politique, projets, plan de mobilité pour les entreprises, etc.) à travers les présentations du Ministère du Développement durable et des Infrastructures (MDDI), du Verkeiersverbond (Communauté des Transports) et d'un consultant luxembourgeois spécialisé dans ce domaine.

Ces présentations seront enrichies, en deuxième partie, d'applications pratiques proposées par le LIST et des sociétés luxembourgeoises.

L'événement s'adresse en particulier aux conseillers en développement durable et en Responsabilité Sociale des Entreprises (RSE) en entreprise, responsables de l'environnement et de la qualité, gestionnaires de l'innovation, ainsi que tous ceux qui s'intéressent aux questions environnementales.



13h30	ACCUEIL
14h00	Mot de bienvenue Intervenants : Lucien BECHTOLD, Responsable du Guichet unique «Espace Entreprises», Chambre de Commerce Dr Paul SCHOSSELER, Directeur adjoint, Environmental Research & Innovation (ERIN), Luxembourg Institute of Science and Technology (LIST)
14h15	Une mobilité durable pour le Luxembourg <ul style="list-style-type: none">• Défis, Objectifs et Stratégie• Projets en cours et à venir Intervenant : Guy BÉSCH, Chargé de direction, Ministère du Développement durable et des Infrastructures (MDDI) - Département des transports - Planification de la Mobilité
14h30	Plan de Mobilité Entreprise (mConcept) <ul style="list-style-type: none">• Management de la mobilité• Plan de mobilité : un outil au service de la mobilité durable• Mesures possibles d'un plan d'action (modes de transport durable)• Outils-clés de communication et d'information (mPass, stand d'information, fiche d'accessibilité) Intervenant : Joë SCHMIT, Responsable Planification de la mobilité, Verkeiersverbond (Communauté des Transports)
15h00	Quelles sont les approches pour passer de l'idée d'une mobilité dite verte vers une mobilité durable en entreprise par l'intégration d'une logique «Business Case» ? Intervenant : Pol GOETZINGER, CEO, SUSTAIN SA
15h30	Questions & réponses
15h40	PAUSE CAFÉ
	APPLICATIONS PRATIQUES
16h10	Evaluation environnementale de la mobilité électrique : leviers technologiques et politiques d'amélioration <ul style="list-style-type: none">• Analyse du cycle de vie comparative de véhicules conventionnels, électriques et hybrides• Conséquences environnementales de la politique d'e-mobility au Luxembourg Intervenant : Dr Enrico BENETTO, Head of Unit, LIST
16h25	Autopartage & voitures électriques <ul style="list-style-type: none">• Quelles sont les possibilités ?• Voitures électriques : infrastructures (ex : bornes de chargement) Intervenant : Daniel PETERS, Head of Eco-Mobility (Enovos), Director (City Mov)
16h40	Comment réduire les émissions de CO₂ de son parc de véhicules ? <ul style="list-style-type: none">• Choix des véhicules, promotion de véhicules moins énergivores (ALD switch)• Sensibilisation des conducteurs par la mise en place de cours de conduite• Compensation des émissions du parc automobile en partenariat avec MyClimateLux Intervenant : Pierre-Yves MEERT, Marketing & Innovation Manager, ALD Automotive Luxembourg
16h55	Questions & réponses
17h05	Conclusion
17h15	FIN