



m
MINETT UNESCO BIOSPHERE
w

E Label vu

pro
isud

Le syndicat PRO-SUD



Un outil pour une region résiliente?





unesco

Réserve de biosphère



Man & the Biosphere

Créé par l'UNESCO dans les années 1970

Objectifs

- étudier les relations entre les Hommes et la nature à travers les services mutuels qu'ils se rendent.
- établir une base scientifique pour améliorer les environnements humains et préserver les écosystèmes naturels.







m

MINETT UNESCO BIOSPHERE

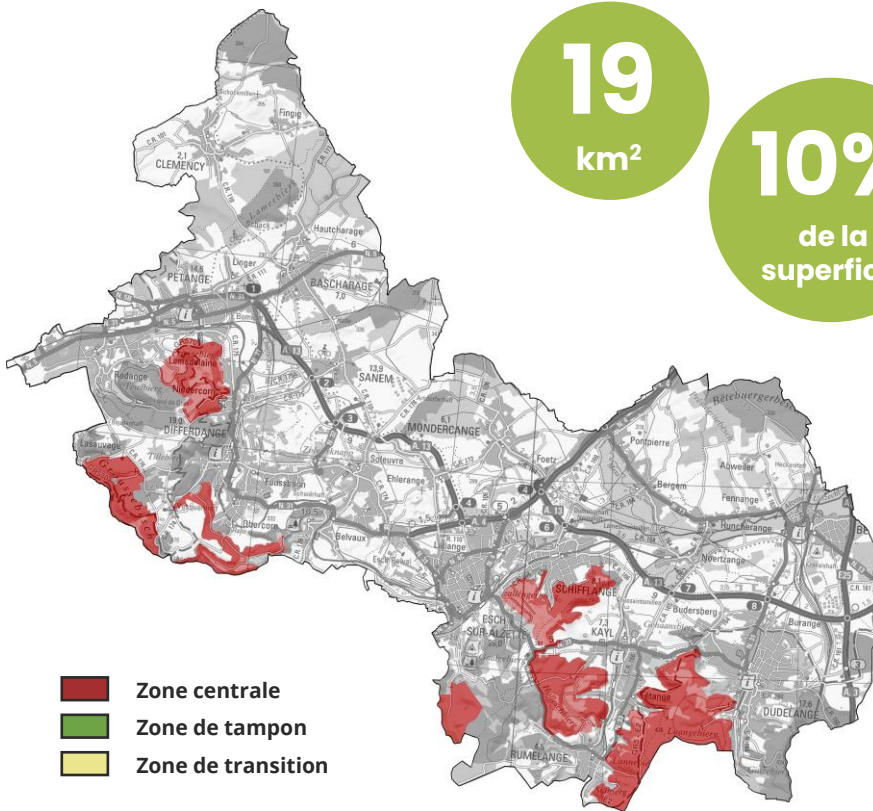
w

28 OCTOBRE 2020

An aerial photograph of a lush, green forested landscape. A dirt path winds through the trees on the left side. In the center, there is a large, stylized green letter 'm' above the text 'MINETT UNESCO BIOSPHERE' in white, and a large, stylized red letter 'W' below it. The background shows rolling hills under a clear blue sky.

m
MINETT UNESCO BIOSPHERE
W

Zone centrale



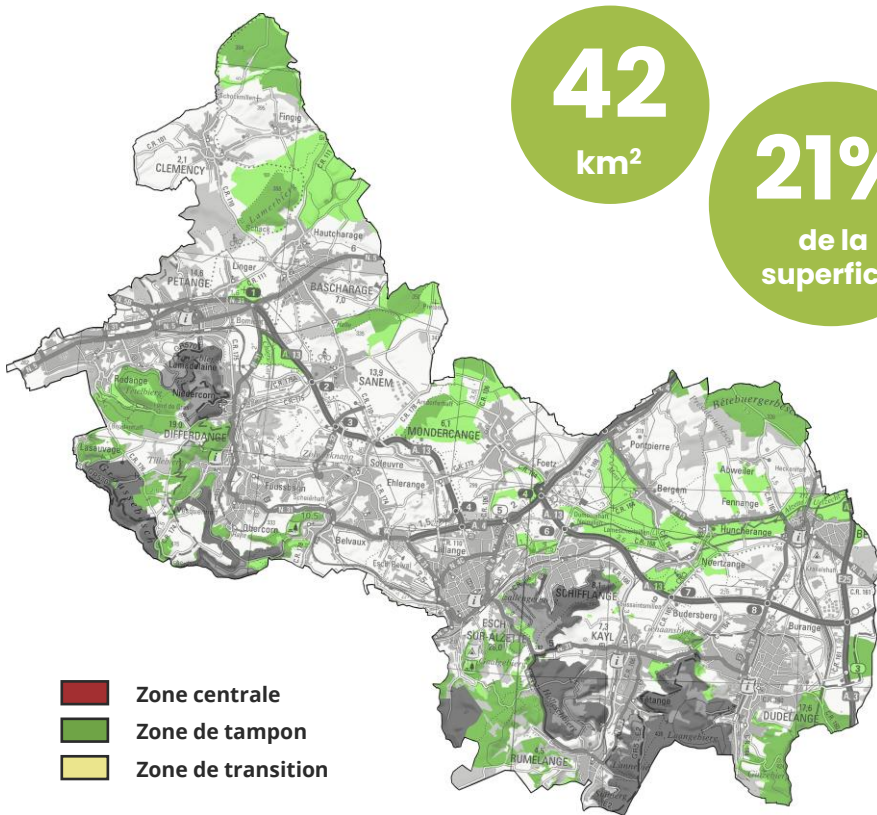
CARACTÉRISTIQUES

**Anciennes mines
à ciel ouvert.**

DÉFI

**Comment les préserver face
aux nombreux facteurs de
dégradations ?**

Zone de tampon



CARACTÉRISTIQUES

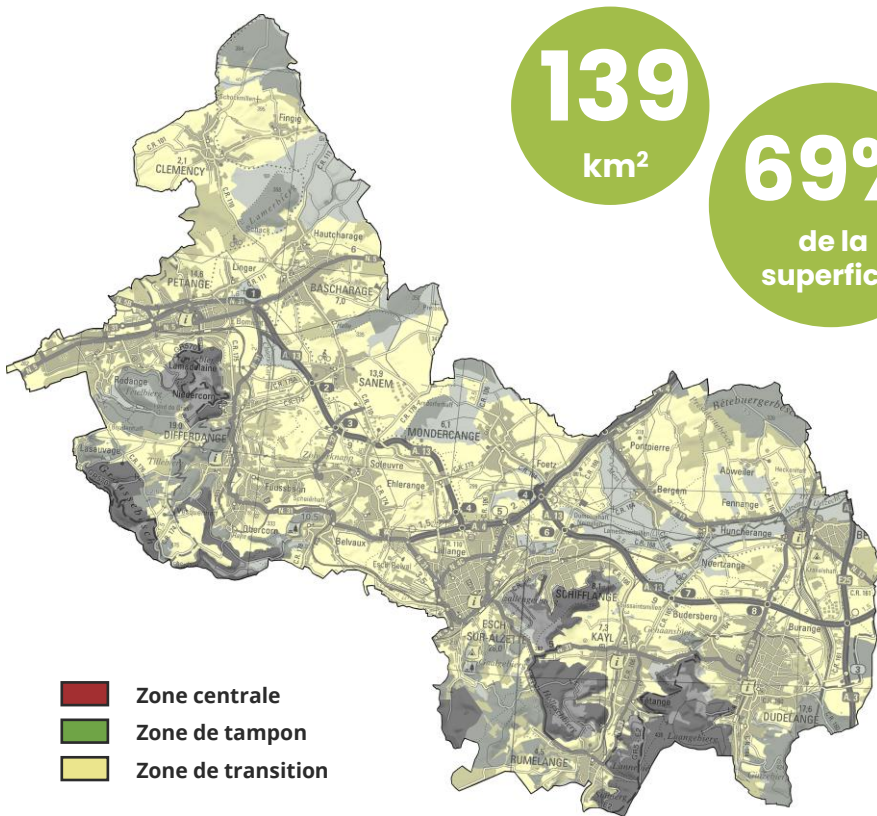
Réserves naturelles ou zones Natura 2000

DÉFIS

Comment modifier les comportements humains pour préserver cet environnement ?

Comment réduire l'impact des activités sur les zones centrales ?

Zone de transition



CARACTÉRISTIQUES

**Lieu de vie, lieu de travail,
activités multiples**

**Densité de la population
forte**

DÉFI

**Comment concilier
développement, confort
de vie et décarbonation ?**

Collaboration transnationale: reseau UNESCO MAB

Objectif :

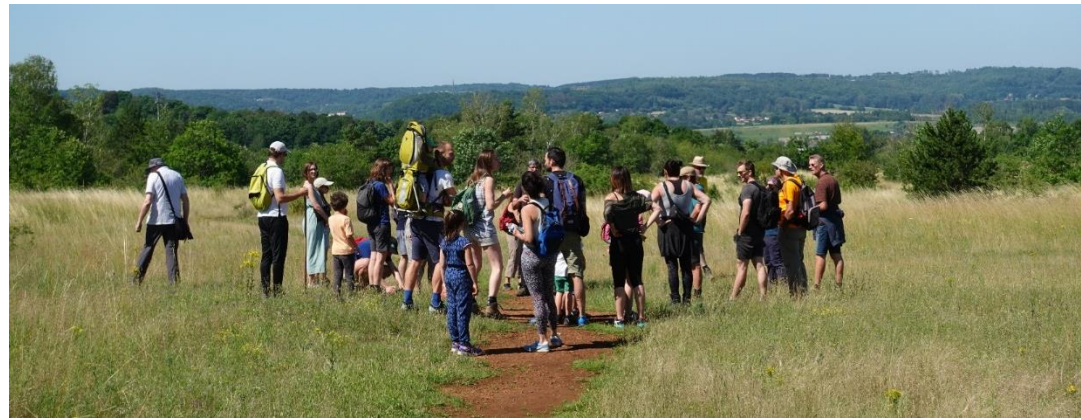
Profiter du label MAB pour l'échange d'expérience au sein du réseau (738 RB 134 pays dont 22 transfrontalières)

En cours :

- RB Moselle Sud: *best practice* Aire Terrestre Educative (Pilote: Rumelange)
- Forum Jeune ERASMUS+ entre MAB France, Bliesgau (DE), RB Vattenriket (SW)
- CPHVA étude de faisabilité Réserve de Biosphère à potentiel transfrontalier.
- Participation EURO MAB conférence des RB EU/Nord Amérique



Minett UNESCO Biosphere



Objectif :

Vision territoriale régionale.

Avril 2023: déclaration d'intention **MUB Net Zero**

Résultats attendus :

Mutualisation des efforts (Pacte Climat, Nature)

Renforcement de la plateforme régionale des services communaux (urbanisme, éc

Augmentation des financements via EU et ministères





Une vision régionale partagée

La qualité de vie au coeur de la stratégie :

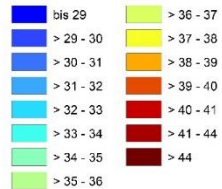
- Tissus économique: dynamique régionale
- Environnement: Intégrer la nature dans le développement territorial
- Agriculture et production locale
- Mobilité: la region du quart d'heure

Recherche et développement

Mutualisation :

- Carte bioclimatique: les îlots de chaleur: comment mettre en oeuvre les recommandations?
- Analyse complémentaire: température des sols et couverture végétale (analyse satellite / AI), les services écosystémiques
- Participation citoyenne
- Pont entre les "Pactes" communaux (climat et nature)

PET (°C) um 14 Uhr
in 1,1 m ü. Grund



Sonstiges

- Landesgrenze Luxemburg
- Kommunale Grenze
- Gebäude





Education et sensibilisation

MiNELL Natur Lab:

promotion des sciences naturelles auprès du grand public

- Focus sur la Gen Z et la Gen Alpha
- Forum BeYouthsphere I et II
- Formation des formateurs
- Aire Terrestre éducative

Merc i

Das Naturwaldreservat „Haard“

Wozu wird ein Naturwaldreservat ausgewiesen?





Das „Haard“-Gebiet ist ein einziges Naturwaldreservat (NWR) in der Region der Haard. Die Ausweisung dient der nachhaltigen Entwicklung dieser Waldgesellschaft und ihrer zugehörigen Lebensgemeinschaften. Die unterschiedlichen Altersstadien der Waldgesellschaft, die Entwicklung und Alterung im Waldstadium werden hier auf naturrechtlicher Basis bewahrt und gefördert.

Was erwartet Sie?

Das Naturwaldreservat Haard umfasst mit dem „Loupengley“ und dem „Kiechegley“ zwei kleine, nicht zusammenhängende Teile der Drogenstraße (Drogues), die von großflächigen, aus Nadelholz bestehenden Wäldern („Loupengley“ und „Kiechegley“) werden durch ein Kalk-Buchmischwaldgebiet, die einem die Vegetation der gesamten Drogenstraße prägen. Die Kalk-Buchmischwälder bestehen aus drei Arten: Buche, Eiche und Hainbuche, die einen sehr hohen Teil des Waldes ausmachen (1). Waldgesellschaften (2) sind Buchenwald, der einen sehr hohen Teil des Waldes ausmacht (2). Auch die Vielfalt der Baumarten auf dem Gebiet der Drogenstraße wird hier gefördert.

Unter der Buche sind Farnen und Schilke, Kiefer, Bergahorn, Eiche, Weide und Lärche, Hainbuche, Mahoe- und Eiche in der Region zu finden.

Daneben befinden sich ein- und mehrstöckige Baumgesellschaften im Bereich des NWR-Gebietes von 1800 m und heute dem Lebens- und Wirtshaus der Haard. An den Längungen und Waldstadien von Haard (1) und Buchenwald wie der Eiche (1) und die Spitzliche Hainbuche (1).



Naturw
Reservat
Fläche
Geologie
Auen
Kilom
Nicht-
natürliche
Waldgesellschaften



m
MINETT UNESCO BIOSPHERE
w

E Label vu

pro
isud